

E-BOOK

#programaideias

**PROGRAMA
DE IDEIAS E
RECONHECIMENTO**

Programa de ideias e reconhecimento
Guia do participante





Leia este e-book com atenção!

O programa de ideias e reconhecimento da Atlas é uma iniciativa de inovação interna que tem como objetivo reconhecer os colaboradores que enviam ideias e implementam melhorias que contribuem para o desenvolvimento da companhia.

Aqui você vai encontrar todos os passos do programa. Compartilhe com seus colegas e em caso de dúvidas, busque orientações com o seu gestor ou facilitadores de inovação.

Quem pode participar?

Todos os colaboradores da Atlas que possuírem um número de matrícula! O programa também se entende para estagiários e terceiros que possuem contrato por tempo determinado e atuam diretamente nas dependências da empresa.





O que é um ideia?

Uma ideia é um pensamento ou sugestão que surge para resolver um problema ou trazer melhorias. Pode ser sobre melhorar algo que já existe ou criar algo totalmente novo.

No nosso programa, ideias são maneiras criativas de contribuir para o sucesso da empresa.

Como participar enviando uma ideia?



Tenha uma ideia para um problema ou necessidade da empresa.

Escaneie o QR Code localizado na fábrica ou acesse o site atlasonfire.com para acessar a página de envio.

Preencha os dados solicitados no formulário e faça o envio.

Acompanhe a sua ideia através do site.



Procure enviar ideias que contribuam para:

- Bem-estar e engajamento;
- Aumento da produtividade;
- Segurança;
- Redução de custos;
- Redução de perdas;
- Aumento de vendas;



Procure enviar ideias que contribuam para:

- Digitalização;
- Experiência do consumidor final;
- ESG;
- Diversidade e inclusão.



Evite ideias que:

- Sejam soluções provisórias;
- Reclamações ou denúncias;
- Não estejam de acordo com:
 - Política interna;
 - Código de ética e conduta;
 - Legislação vigente.



Evite ideias que:

- Não tenham impacto direto na jornada de colaboradores ou consumidores;
- Discriminam com base em raça, gênero, religião, orientação sexual, etc.



Enviei minha ideia! E agora?

A sua ideia passará por um processo de aprovação de 4 etapas:

- 1 Área de gestão de pessoas & inovação;
- 2 Facilitador de inovação da área para a qual a ideia foi direcionada;
- 3 Departamento para o qual a ideia foi direcionada.
- 4 Comitê do Programa (facultativo);



Observações importantes sobre as ideias:

Após sua ideia ser aprovada na última etapa, você e seu departamento ganharão 35 pontos.

+35 PONTOS POR IDEIA APROVADA



Observações importantes sobre as ideias:

Você poderá acompanhar o processo de avaliação acessando o site atlasofire.com mas qualquer dúvida ou problema também poderá entrar em contato com algum facilitador de inovação.

Para pontuar mais, participe do desenvolvimento de projetos!

Você poderá ou não participar do desenvolvimento da sua ideia caso ela seja aprovada.



O que é um projeto?

Um projeto é uma iniciativa planejada para alcançar um resultado específico. Envolve fazer um plano, realizar atividades organizadas e usar recursos para atingir metas definidas. Projetos transformam ideias em ações, seguindo um caminho estruturado para atingir um objetivo concreto.

Projetos são os itens que mais pontuam, por isso sempre que implementar um, registre através do site atlasofire.com.



Como funciona o registro de projetos?

Toda vez que você tiver um projeto implementado, poderá registrá-lo no site atlasofire.com para participar do programa de reconhecimento, ganhando pontos e trocando por prêmios.

Como participar enviando um projeto?



Faça parte do desenvolvimento de um projeto.

Acesse o site atlasofire.com e faça o registro.

Após finalizar, reúna evidências sobre o desenvolvimento e implementação.

Aguarde até que um facilitador de inovação informe você sobre o resultado da avaliação.



Enviei um projeto e agora?

Os projetos registrados passarão por um processo de avaliação onde serão pontuados de acordo com os critérios da tabela de pontos do programa.

TABELA DE PONTOS

50

Melhorias implementadas no período proposto.

100

Melhorias classificadas como inovações incrementais.

200

Melhorias classificadas como inovações radicais.

100

Melhorias desenvolvidas por grupos multidisciplinares com mais de 2 pessoas.

50

Melhorias desenvolvidas por no máximo 2 pessoas.

100

Melhorias de implementação rápida, implementadas com comprovação de retorno financeiro.

50

Melhorias de implementação rápida, implementadas sem comprovação de retorno financeiro.

200

Melhorias de implementação complexa, implementadas com comprovação de retorno financeiro.

100

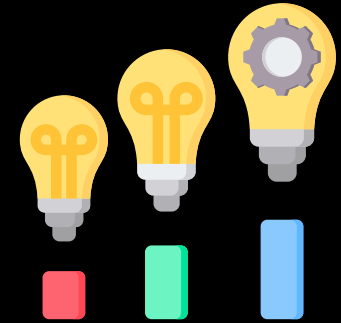
Melhorias de implementação complexa, implementadas sem comprovação de retorno financeiro.

Observações importantes sobre os projetos:

Quando for registrar, tenha em mãos informações como:

- Participantes no desenvolvimento;
- Investimento;
- Data de início e fim;
- Resultados esperados;
- Resultados obtidos;
- Evidências que comprovem:
 - Desenvolvimento;
 - Implementação;
 - Resultados.





O que é uma inovação incremental?

Refere-se a melhorias graduais e contínuas em nossos produtos, processos ou serviços existentes. Nesse tipo de inovação, as mudanças são realizadas de maneira evolutiva, geralmente aprimorando características, funcionalidades ou eficiência. É como aprimorar versões sucessivas de um produto ou otimizar processos para alcançar melhorias incrementais ao longo do tempo.

No nosso programa, incentivar a inovação incremental significa encorajar sugestões que buscam refinar e aprimorar o que já temos.



O que é uma inovação radical?

Envolve mudanças significativas e disruptivas, muitas vezes introduzindo algo completamente novo no mercado. É algo mais revolucionário, que pode resultar em produtos, serviços ou processos completamente diferentes do que existia anteriormente. A inovação radical está associada a avanços transformadores e pode redefinir completamente a forma como as coisas são feitas.

No nosso programa, promover a inovação radical significa encorajar ideias que desafiem o status quo e busquem criar algo totalmente novo e inovador.



SISTEMA DE PONTUAÇÃO



Como funciona?

Para cada ideia aprovada, você e o seu departamento ganham 35 pontos.

Para cada projeto implementado, quem participou do desenvolvimento e seus respectivos departamentos, pontuam de acordo com a tabela de pontos do programa.

Como ganhar pontos?

Basta ter uma ideia aprovada ou participar do desenvolvimento e implementação de um projeto!



RANKING DO PROGRAMA



Como funciona o ranqueamento?

- Ranking individual: colaboradores que possuem mais pontos por ideias aprovadas e por participação no desenvolvimento e implementação de projeto.
- Ranking por departamento: departamentos que possuem mais pontos acumulados por seus colaboradores, por ideias aprovadas e pelas participações no desenvolvimento e implementação de projetos.

EXEMPLO DE RANKING INDIVIDUAL

1		Colaborador	2280 PONTOS
2		Colaborador	1175 PONTOS
3		Colaborador	1140 PONTOS
4		Colaborador	1105 PONTOS
5		Colaborador	700 PONTOS

EXEMPLO DE RANKING POR DEPARTAMENTO

1		Departamento	4785 PONTOS
2		Departamento	3525 PONTOS
3		Departamento	2720 PONTOS
4		Departamento	1825 PONTOS
5		Departamento	900 PONTOS



PREMIAÇÕES



As premiações são divididas em três categorias:

- Premiação semestral por colaborador;
- Premiação anual por colaborador;
- Premiação anual por departamento.



SEMESTRAL POR COLABORADOR

Tem direito a premiação a cada ciclo do programa, os colaboradores que acumularem a quantidade de pontos necessária para se encaixar em uma das cinco faixas de premiação que variam de acordo com a pontuação.

1º Faixa de 35 a 200 pontos

Semestral por colaborador



- Brinde personalizado simples.

Programa de ideias e reconhecimento

Guia do participante



2º Faixa de 201 a 400 pontos

Semestral por colaborador



- Brinde personalizado;
- Livro relacionado a inovação ou a desenvolvimento profissional.

Programa de ideias e reconhecimento

Guia do participante



3° Faixa de 401 a 800 pontos

Semestral por colaborador



- Brinde personalizado;
- Livro relacionado a inovação ou a desenvolvimento profissional;
- Camiseta do Programa.

4º Faixa de 801 a 1200 pontos

Semestral por colaborador



- Troféu Onfire;
- Item surpresa;
- Vale brinde para loja, bar ou restaurante.

Programa de ideias e reconhecimento

Guia do participante



5° Faixa de 1201 a 1650 pontos

Semestral por colaborador



- Troféu Onfire;
- Brinde personalizado;
- Viagem ou experiência de reconhecimento.

Programa de ideias e reconhecimento

Guia do participante





ANUAL POR COLABORADOR

Tem direito a premiação uma vez no final de cada ano, os 3 colaboradores que acumularem mais pontos durante o ano.



Anual por colaborador

- Viagem ou experiência de reconhecimento (uma viagem para uma conferência de inovação ou uma atividade especial).



ANUAL POR DEPARTAMENTO

Tem direito a premiação uma vez no final de cada ano,
os 3 departamentos que acumularem mais pontos
durante o ano.



Anual por departamento

- Cerimônia de reconhecimento;
- Troféu de reconhecimento: engajado (3º lugar), comprometido (2º lugar) e destaque (1º lugar);
- Confraternização para os 3 primeiros colocados do ranking.



PROPRIEDADE INTELECTUAL

Programa de ideias e reconhecimento
Guia do participante





A quem pertence a ideia aprovada e os projetos implementados?

Novos produtos ou soluções desenvolvidas pelos colaboradores, registrados no programa de ideias, são de propriedade da empresa.



Tem alguma dúvida ou sugestão?

Entre em contato com as áreas de Gestão de Pessoas, Inovação, líder/gestor ou um facilitador de inovação!

Está com dificuldade de escrever sua ideia ou precisa de alguma outra ajuda?

Entre em contato com algum facilitador de inovação! Saiba quem são os facilitadores acessando o site: atlasofire.com.

**Gostou? Então já compartilha pra
informar a galera!**



E-BOOK

#programaideias

**PROGRAMA
DE IDEIAS E
RECONHECIMENTO**

Programa de ideias e reconhecimento
Guia do participante

